

Sensores magnéticos para JMTS

INSTALACIÓN DE LOS SENSORES MAGNÉTICOS

El par de sensores magnéticos (catálogo #025323) puede utilizarse en conjunto con el cilindro de doble efecto (#025311) o cualquiera de los cilindros hidráulicos de doble efecto (#025402 o #025431).

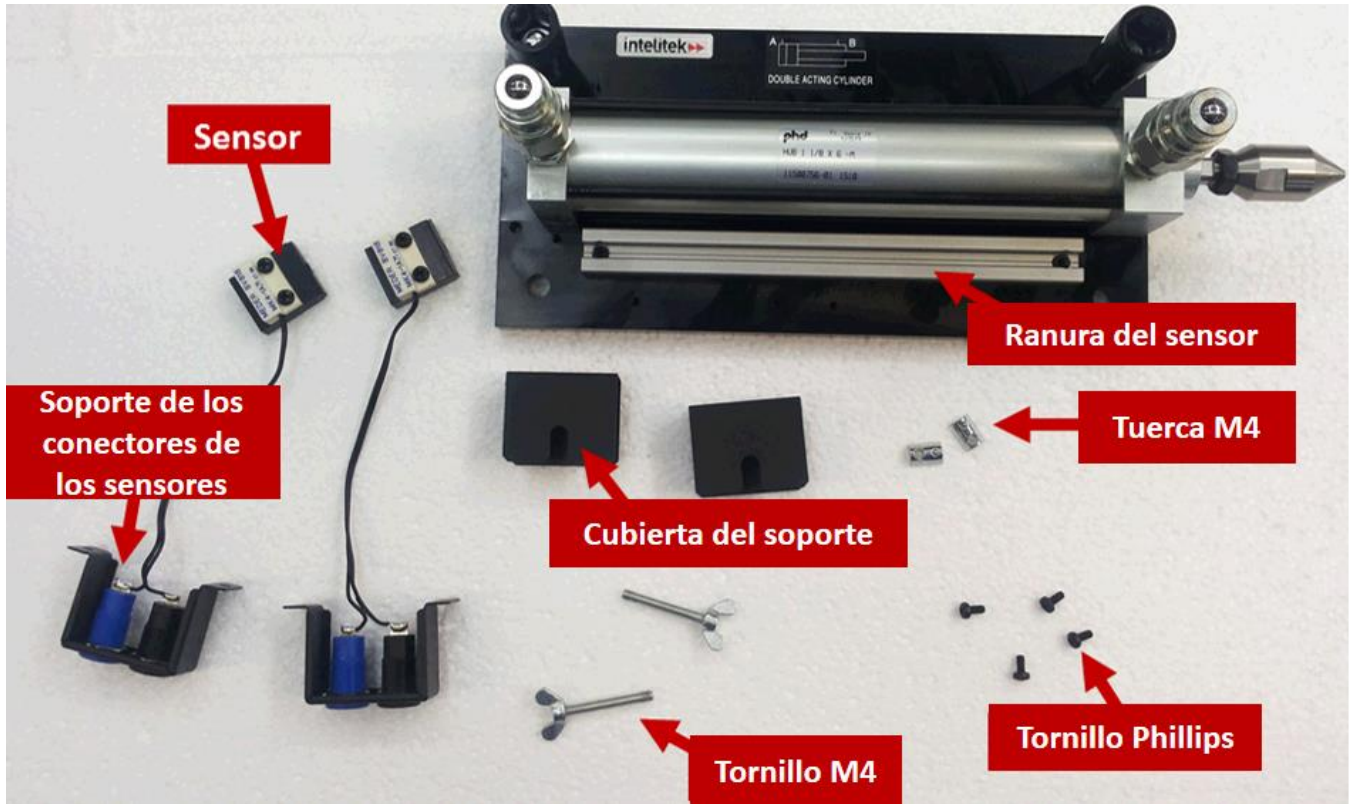
Los sensores tienen contactos normalmente abiertos que se cierran cuando están bastante próximos a un imán. Cada uno de los cilindros neumáticos e hidráulicos tiene un imán en el extremo del vástago del émbolo o pistón. Los dos sensores en su paquete pueden montarse en cualquier extremo de la ranura de sensor de un cilindro, para que puedan monitorear si el cilindro está completamente extendido o completamente retraído.



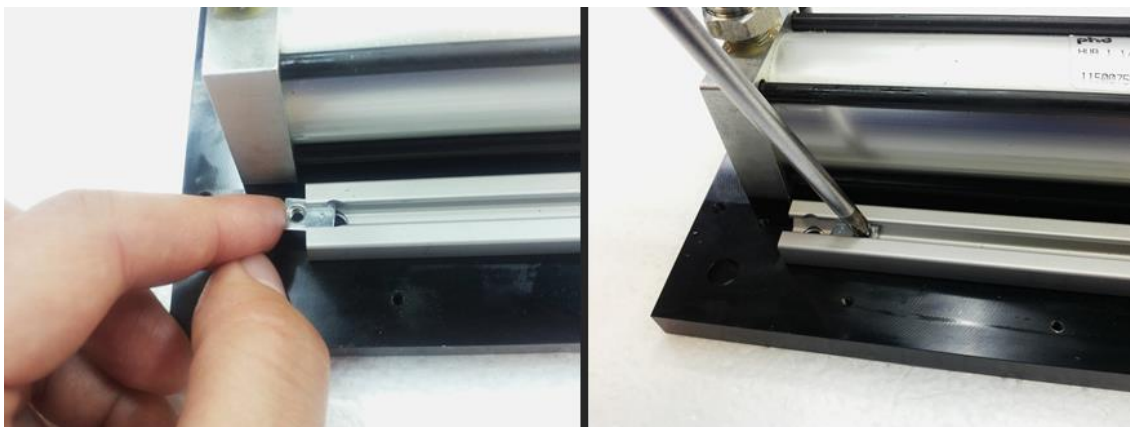
- ① *Nota: Es posible que tenga que ajustar los sensores moviéndolos a lo largo de la ranura para encontrar el lugar exacto del imán cuando el cilindro está completamente extendido o retraído.*
- ① *Nota: Si un sensor se bloquea (es decir, los contactos NA permanecen cerrados incluso cuando el imán del cilindro ya no está cerca del sensor), sáquelo de su ranura y golpéelo ligeramente con el dedo. Si el problema persiste, el sensor deberá sustituirse.*

Para instalar los sensores magnéticos:

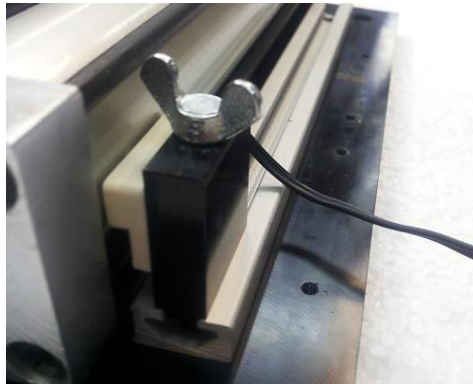
Consulte la imagen a continuación.



1. Inserte la tuerca M4 en la ranura del sensor a lo largo del cilindro. Puede utilizar un atornillador Phillips para insertar o posicionar la tuerca.



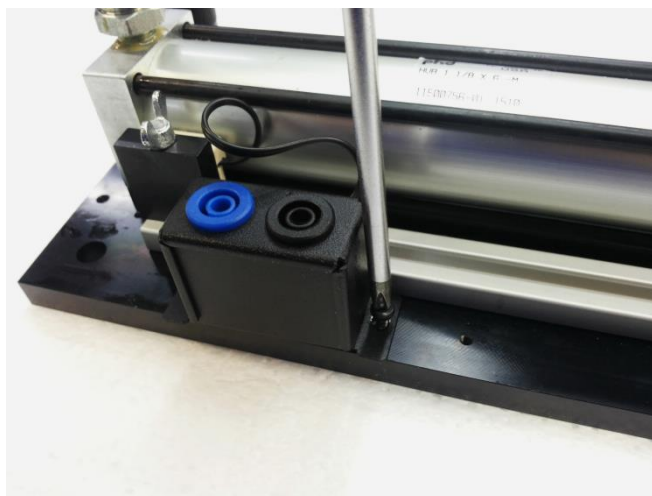
1. Pase el tornillo M4 a través del orificio en la carcasa del sensor (negra), y atorníllelo en la tuerca M4 en la ranura. Posicione el sensor como desee (el sensor blanco hacia el cilindro), y apriete el tornillo.



2. Coloque la cubierta sobre el soporte de los conectores de los sensores.



3. Utilizando dos tornillos Phillips, fije el soporte a la placa de montaje del cilindro.



4. Repita los pasos 1 a 4 para el segundo sensor.



APLICACIONES

Los siguientes son dos ejemplos del uso de un sensor magnético:

Operación de una lámpara o zumbador:

1. Conecte cualquiera de los zócalos en un sensor directamente a un zócalo de 24 V (rojo) en el módulo de operaciones (o el módulo de fuente de alimentación).
2. Conecte el otro zócalo a un consumidor, tal como una lámpara o un zumbador.

Enviar una señal a un PLC:

1. Conecte cualquiera de los zócalos en un sensor directamente a un zócalo de 0 V (azul) en el módulo de operaciones (o el módulo de fuente de alimentación).
2. Conecte el otro zócalo a un zócalo de entrada de módulo de PLC.